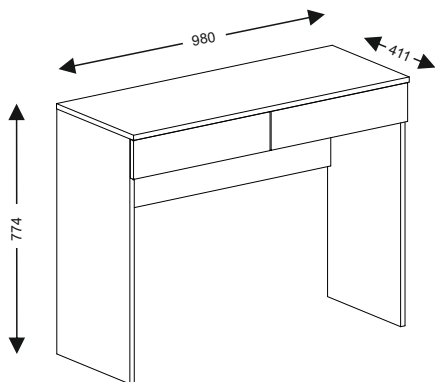
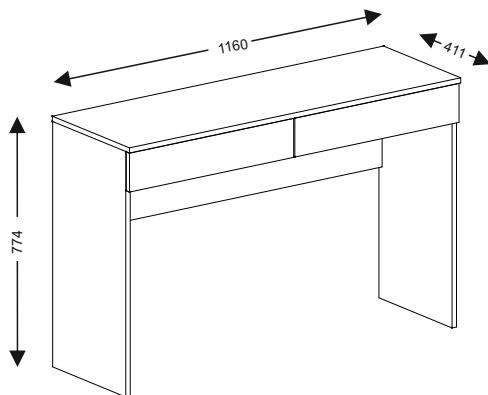


схема сборки

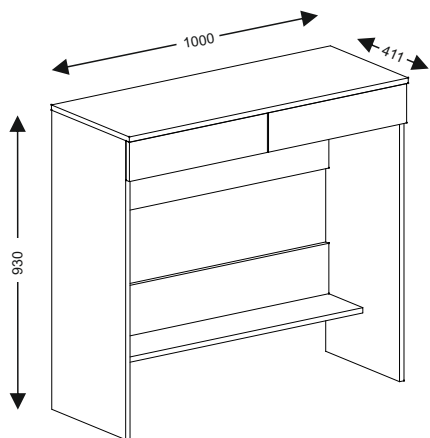
TM-100-78



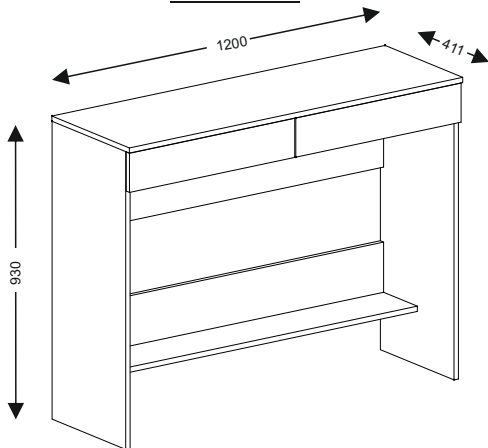
TM-120-78

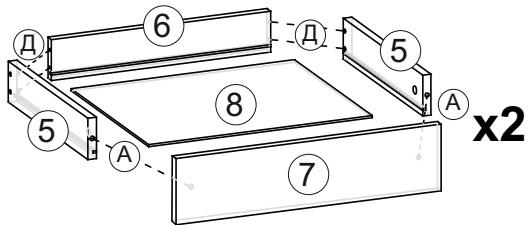
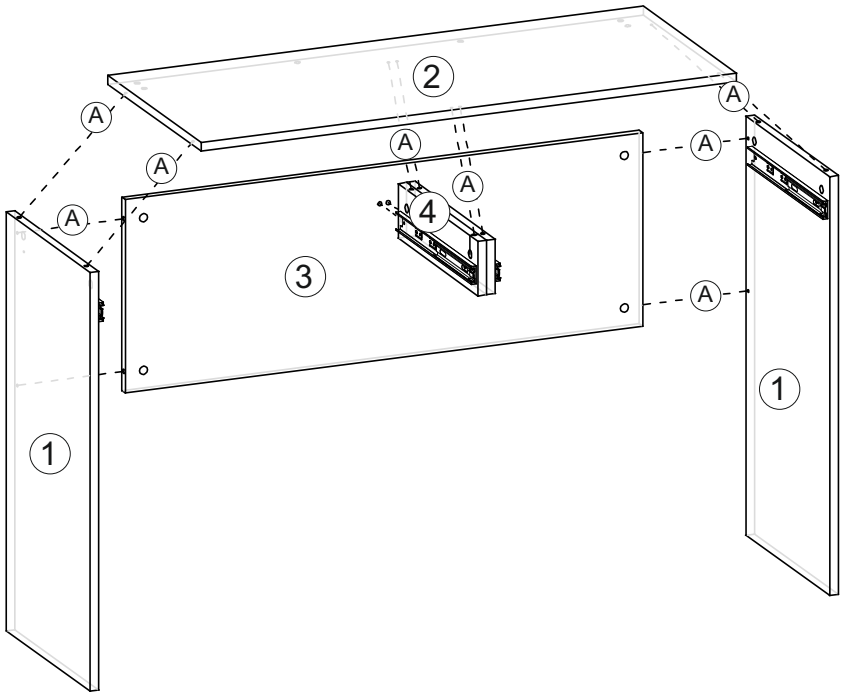


TM-100-93



TM-120-93





### спецификация стола ТМ-100-78

пакет	состав	к-во
<b>NT084</b>	опоры стола макияжного низкого	<b>1</b>
<b>NT087</b>	столешница, царга, ящики столов шир. 1000 мм, фурнитура	<b>1</b>

детали стола ТМ-100-78	пакет
① 758x371x16 - 2 (л/пр)	<b>NT084</b>
② 1002x411x16 - 1	
③ 968x350x16 - 1	<b>NT087</b>
④ 353x99x16 - 2 (л/пр)	
⑤ 350x74x16 - 4 (л/пр)	
⑥ 410x74x16 - 2	
⑦ 396x120x16 - 2	
⑧ 342x418x4 - 1	

					фурнитура стола ТМ-100-78	пакет
<b>А</b>		x16			эксцентрик 15 мм	<b>NT087</b>
		x16			шток эксцентрика 15 мм	
<b>Д</b>		x10			евровинт 7x50	
		x4			подпятник	
<b>Е</b>		x8			гвоздь	
		x4			уголок фиксирующий	
		x24			саморез 3,5*16	
		x1			направляющие 350 мм	

**для установки зеркала ТС-100  
досверлить на столешнице отверстия D10  
ПЕРЕД сборкой стола**

### спецификация стола ТМ-100-93

пакет	состав	к-во
<b>NT085</b>	опоры стола макияжного высокого	<b>1</b>
<b>NT087</b>	столешница, царга, ящики столов шир. 1000 мм, фурнитура	<b>1</b>
<b>NT090</b>	полка стола высокого шир. 1000 мм	<b>1</b>

детали стола ТМ-100-93	пакет
① 914x371x16 - 2 (л/пр)	<b>NT085</b>
② 1002x411x16 - 1	
③ 968x350x16 - 1	<b>NT087</b>
④ 353x99x16 - 2 (л/пр)	
⑤ 350x74x16 - 4 (л/пр)	
⑥ 410x74x16 - 2	
⑦ 396x120x16 - 2	
⑧ 342x418x4 - 1	
⑨ 968x170x16 - 1	<b>NT090</b>
⑩ 968x170x16 - 1	

					фурнитура стола ТМ-100-93	пакет	
<b>А</b>		x16			эксцентрик 15 мм	<b>NT087</b>	
		x16			шток эксцентрика 15 мм		
<b>Д</b>		x10			евровинт 7x50		
		x4			подпятник		
<b>Е</b>		x8			гвоздь		
		x4			уголок фиксирующий		
		x24			саморез 3,5*16		
		x2			направляющие 350 мм		
<b>Е</b>		x6			эксцентрик 15 мм (предустановлен)		<b>NT090</b>
		x6			шток эксцентрика 15 мм		

**для установки зеркала ТС-100  
досверлить на столешнице  
отверстия D10 ПЕРЕД сборкой стола**

### спецификация стола ТМ-120-78

пакет	состав	к-во
<b>NT084</b>	опоры стола макияжного низкого	<b>1</b>
<b>NT088</b>	столешница, царга, ящики столов шир. 1200 мм, фурнитура	<b>1</b>

#### детали стола ТМ-120-78

детали	пакет
① 914x371x16 - 2 (л/пр)	<b>NT084</b>
② 1202x411x16 - 1	
③ 1168x350x16 - 1	<b>NT088</b>
④ 353x99x16 - 2 (л/пр)	
⑤ 350x74x16 - 4 (л/пр)	
⑥ 510x74x16 - 2	
⑦ 496x120x16 - 2	
⑧ 342x518x4 - 1	

#### фурнитура стола ТМ-120-78

пакет	детали	к-во	наименование
<b>A</b>	 x16		эксцентрик 15 мм
	 x16		шток эксцентрика 15 мм
<b>Д</b>	 x10		евровинт 7x50
<b>E</b>	 x4		подпятник
	 x8		гвоздь
	 x4		уголок фиксирующий
	 x24		саморез 3,5*16
	 x1		направляющие 350 мм

**для установки зеркала ТС-120  
досверлить на столешнице отверстия D10  
ПЕРЕД сборкой стола**

### спецификация стола ТМ-120-93

пакет	состав	к-во
<b>NT085</b>	опоры стола макияжного высокого	<b>1</b>
<b>NT088</b>	столешница, царга, ящики столов шир. 1200 мм, фурнитура	<b>1</b>
<b>NT091</b>	полка стола высокого шир. 1200 мм	<b>1</b>

#### детали стола ТМ-120-93

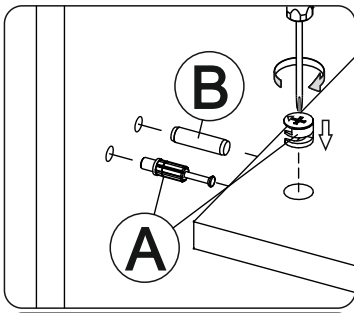
детали	пакет
① 914x371x16 - 2 (л/пр)	<b>NT085</b>
② 1202x411x16 - 1	
③ 1168x350x16 - 1	<b>NT088</b>
④ 353x99x16 - 2 (л/пр)	
⑤ 350x74x16 - 4 (л/пр)	
⑥ 510x74x16 - 2	
⑦ 496x120x16 - 2	
⑧ 342x518x4 - 1	
⑨ 1168x170x16 - 1	<b>NT091</b>
⑩ 1168x170x16 - 1	

#### фурнитура стола ТМ-120-93

пакет	детали	к-во	наименование
<b>A</b>	 x16		эксцентрик 15 мм
	 x16		шток эксцентрика 15 мм
<b>Д</b>	 x10		евровинт 7x50
<b>E</b>	 x4		подпятник
	 x8		гвоздь
	 x4		уголок фиксирующий
	 x24		саморез 3,5*16
	 x2		направляющие 350 мм
<b>E</b>	 x6		эксцентрик 15 мм (предустановлен)
	 x6		шток эксцентрика 15 мм

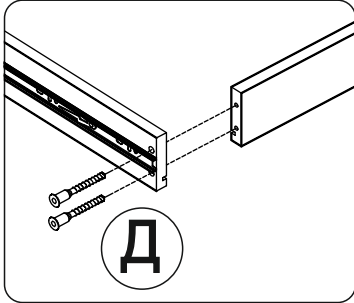
**для установки зеркала ТС-120  
досверлить на столешнице  
отверстия D10 ПЕРЕД сборкой стола**

## способ монтажа

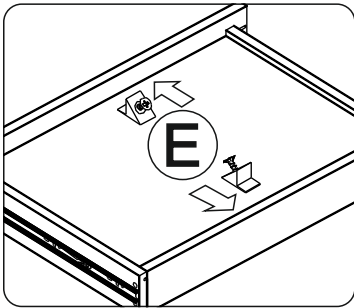


**A** - эксцентриковая стяжка

**B** - шкант 8\*30



**D** - евровинт 7x50



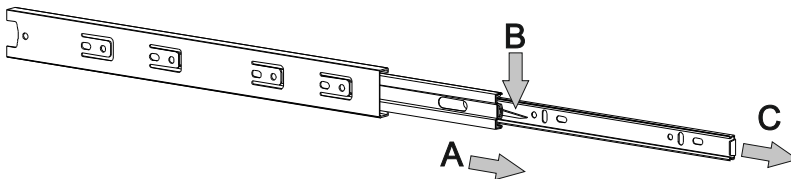
**E** - уголок фиксирующий

Перед установкой направляющих требуется их разъединить следующим образом:

**A** - выдвинуть направляющую до упора

**B** - нажать на рычажок фиксатора как показано на рисунке

**C** - не отпуская рычажок фиксатора  
вытащить внутреннюю часть направляющей



Внутренняя (узкая) часть устанавливается на боковые панели ящика  
Внешняя (широкая) часть устанавливается на опоры стола