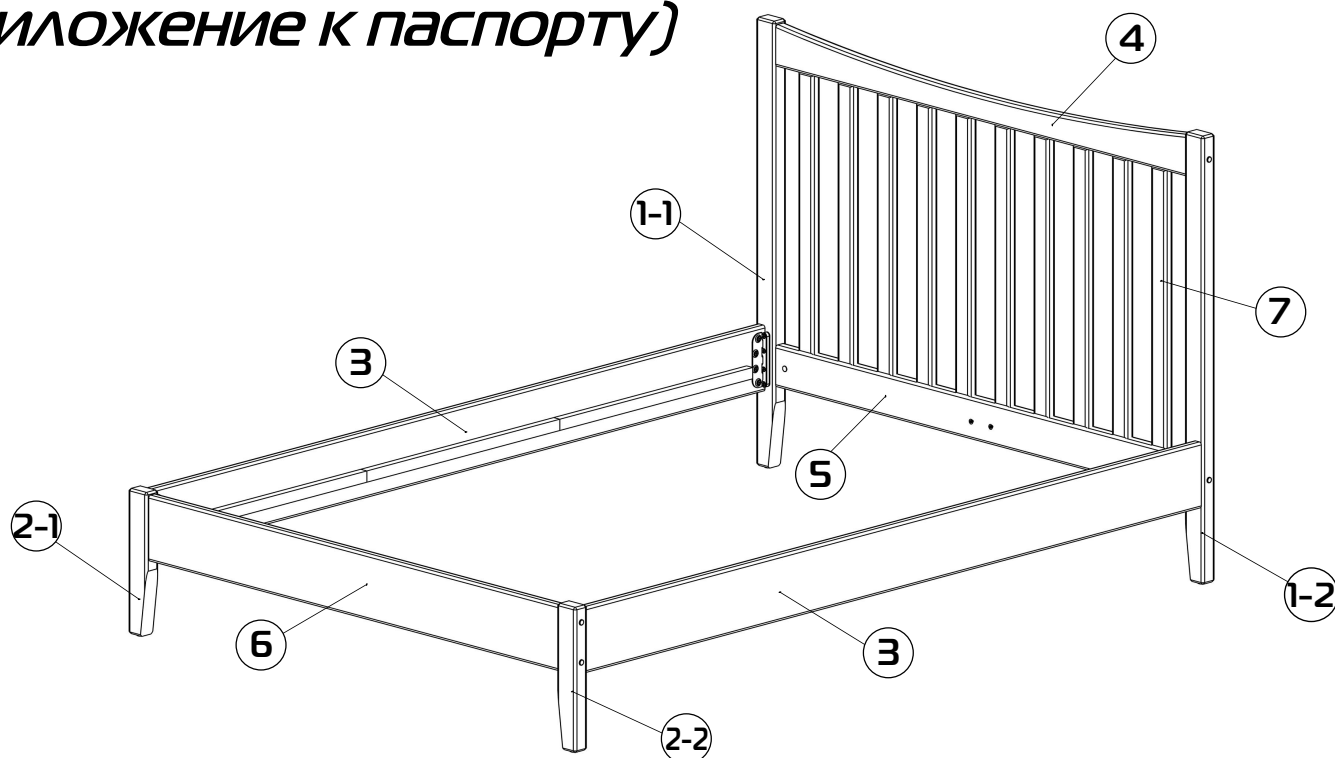


Инструкция по сборке кровати "Виола" (приложение к паспорту)



Приложение к паспорту изделия кровати «Виола 1400/1600»

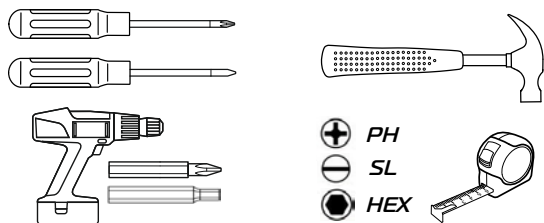
Позиция	Обозначение	Длина	Ширина	К-во	№ пакета
1-1	Стойка большая левая	1074	60x38	1	2
1-2	Стойка большая правая			1	
2-1	Стойка малая левая	348	60x38	1	
2-2	Стойка малая правая			1	
3	Царга	2010	158x25	2	1
4	Подголовник 100 головной спинки	1340/1530*	95x30	1	2
5	Перемычка 100 головной спинки	1340/1530*	100x30	1	
6	Перемычка 158 ножной спинки	1340/1530*	158x25	1	
7	Перемычка 48	669	48x25	10/11*	

Позиция	Условное изображение	Обозначение	К-во	№ Пакета
8		Стяжка кроватная для царги 1	2	1
9		Стяжка кроватная для царги 2	2	
10		Стяжка кроватная для спинки	4	
11		Саморез 3,5x35	16	
12		Саморез 3,5x19	16	2
13		Муфта-боченок М6	8	
14		Шкант 8x40	8	
15		Шкант 8x30	40/44*	
16		Винт М6х100	8	
17		Заглушка д/отв. 10x13 / Заглушка самоклеющаяся	8	
18		Заглушка д/отв. евровинта	8	
19		Подпятник	4	
20		Ключ шестигранный SW4	1	

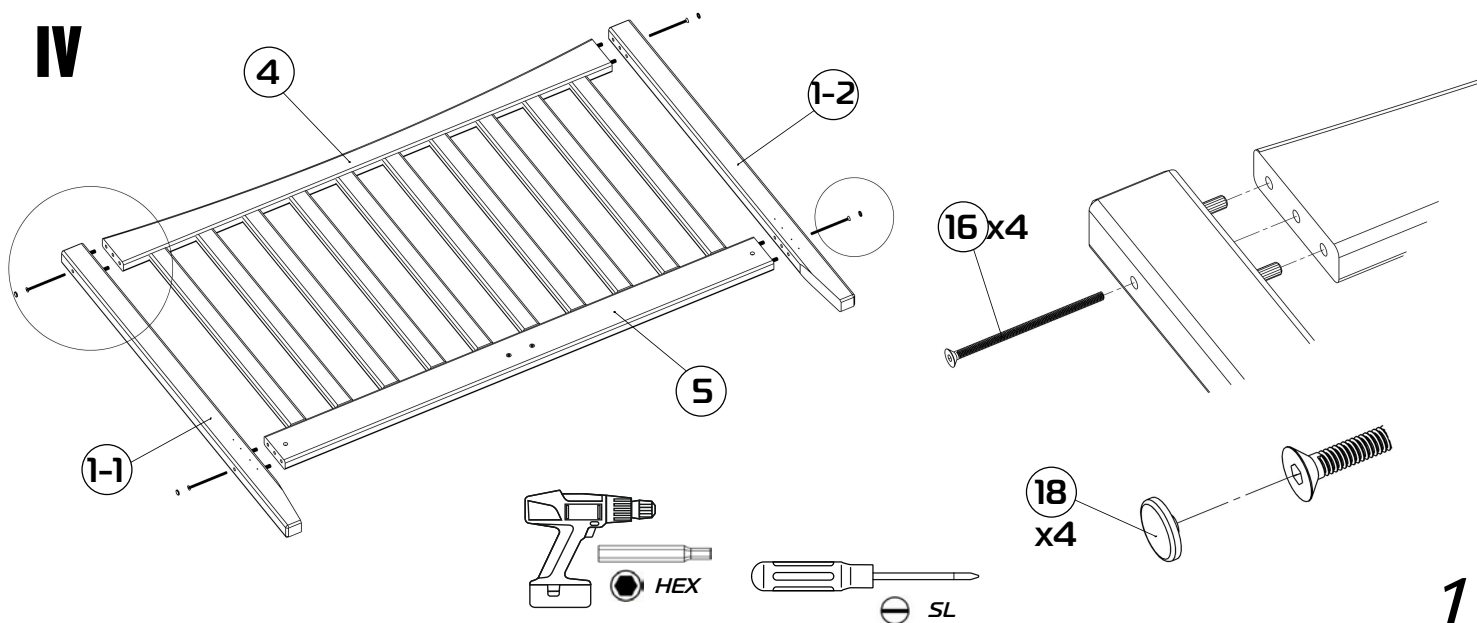
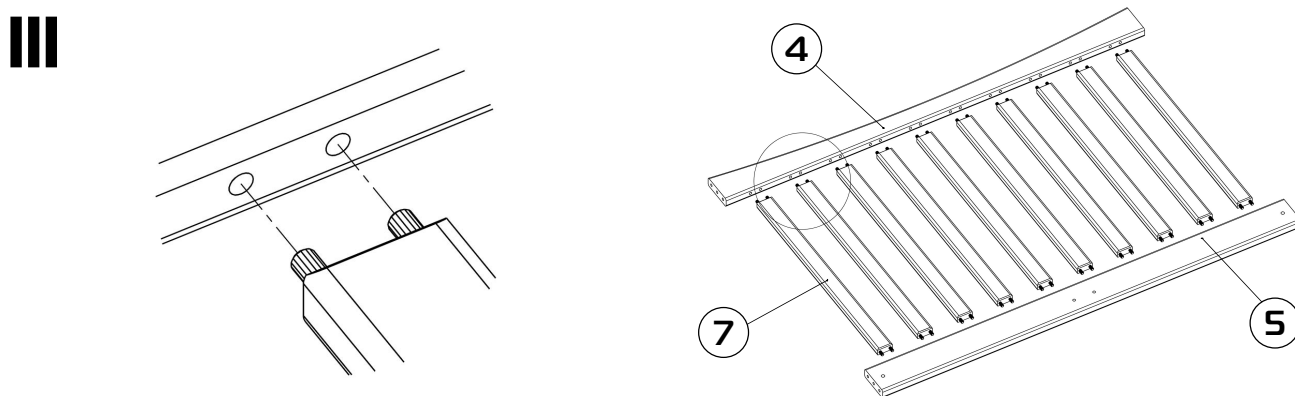
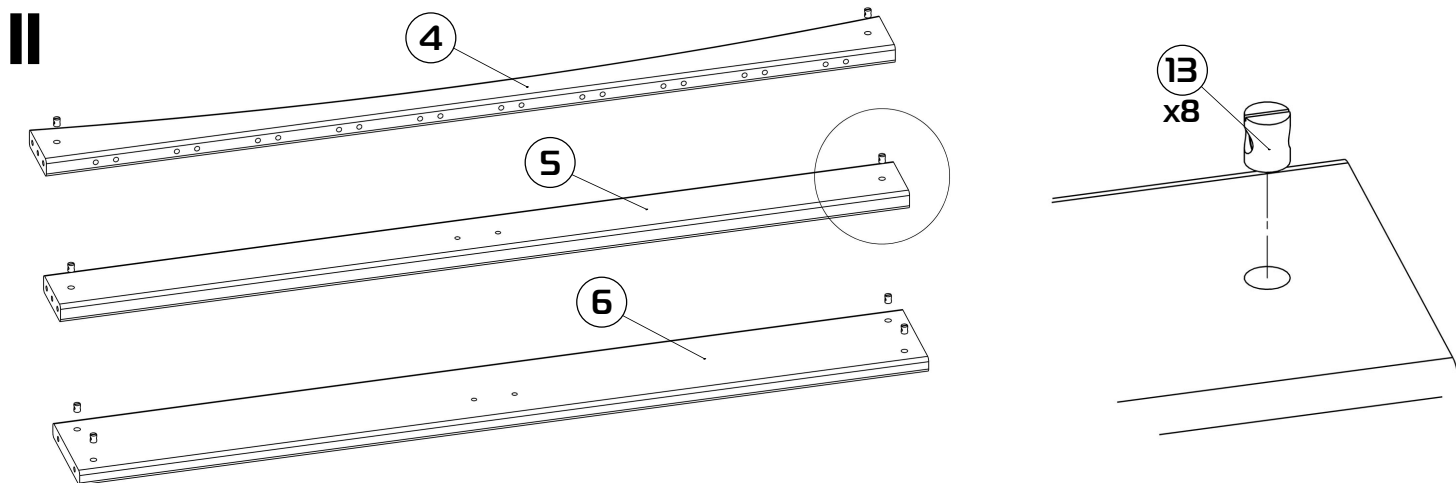
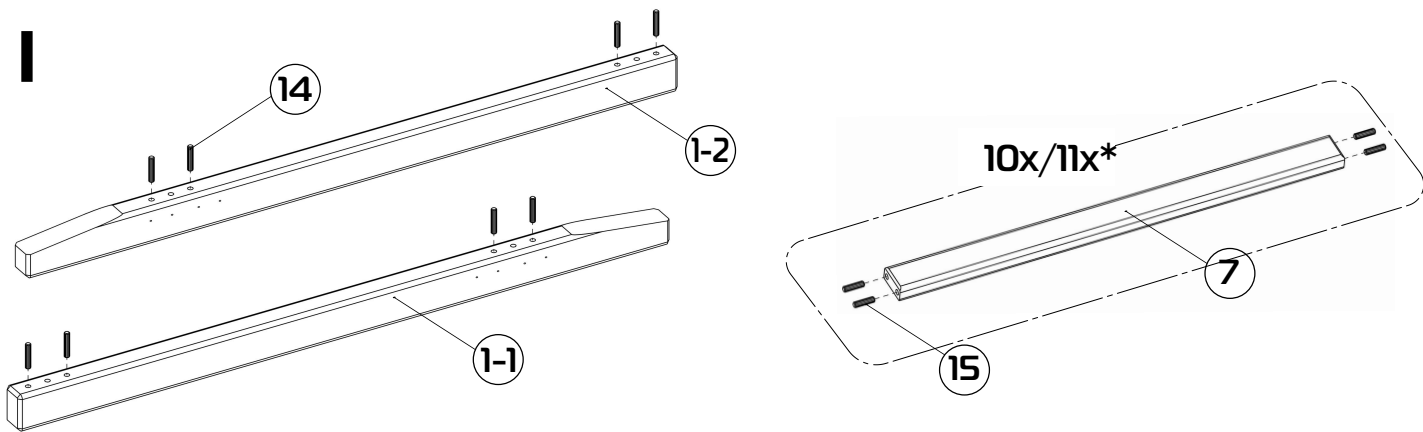
* Размер и количество зависит от ширины спального места

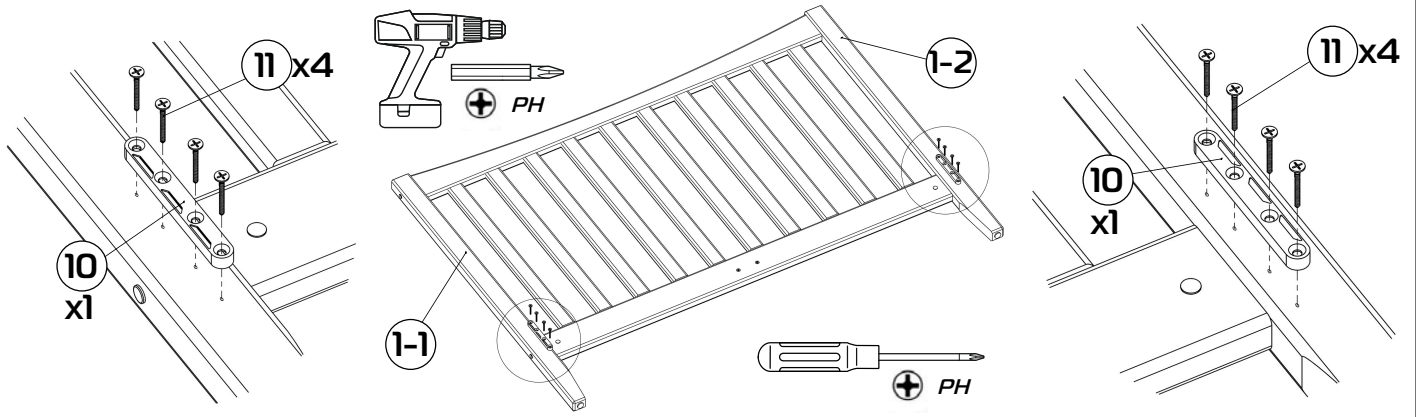
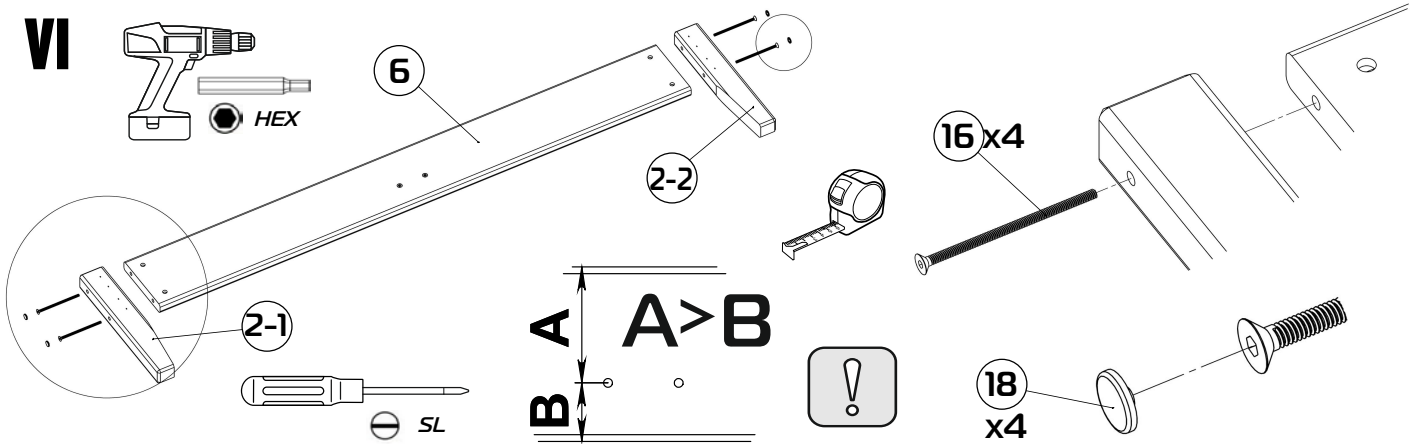
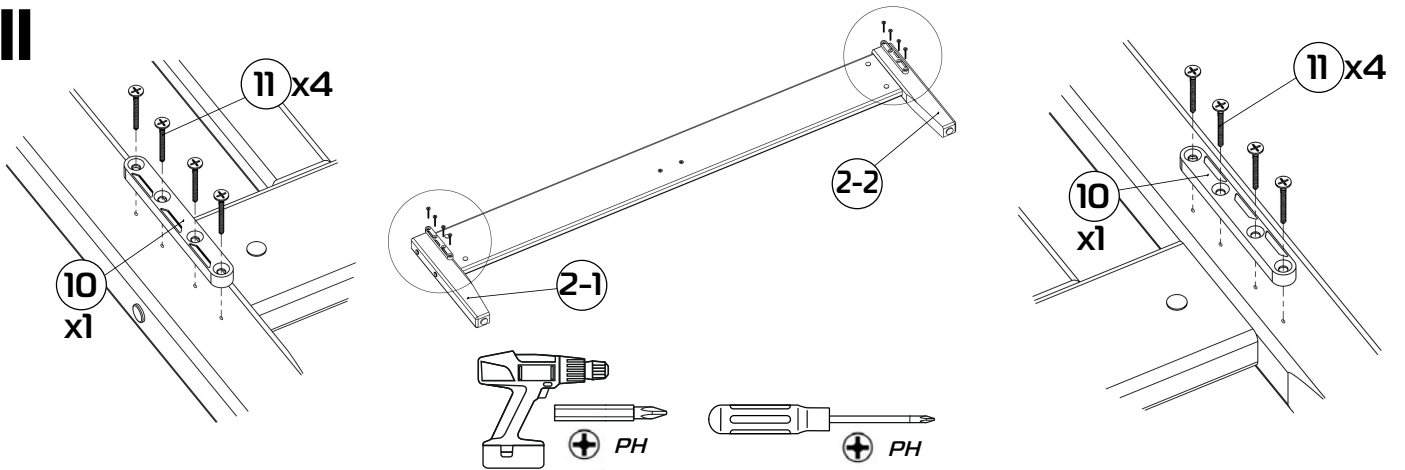
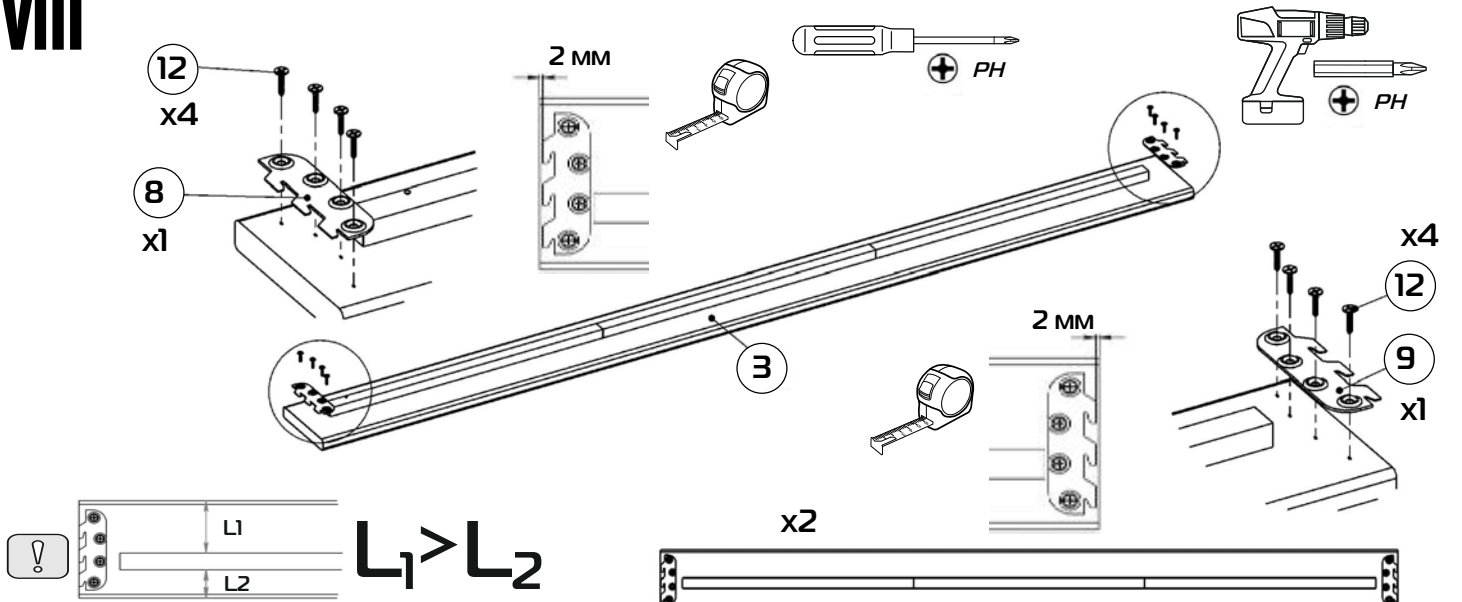
** Применяется в зависимости от цвета изделия.

Во избежании повреждения деталей, сборку рекомендуется производить на упаковочном гофрокартоне. Применяемый инструмент:



Все соединения (Винт М6х100 -Муфта-боченок) рекомендуется затягивать только после окончательной сборки кровати.



V**VI****VII****VIII**

IX

